

MANUAL DE INSTRUCCIONES DEL NIP

Ninoofsesteenweg 589 - 9600 RONSE - Bélgica

www.countröll.com - info@countröll.com

countröll®



Tabla de contenidos

Bienvenido	5
Acerca de la medición del nip	5
Condiciones de funcionamiento	6
¿Qué necesita?	6
Contenido del maletín	6
Primeros pasos	7
Instalación de la aplicación Countroll®	7
Crear una cuenta Countroll®	7
Cómo extraer los dispositivos de medición del nip del maletín	8
Realizar una medición del nip	9
Cómo conectar sus dispositivos con la aplicación	9
Procedimiento básico de medición	11
Procedimiento de medición avanzado	14
Cómo apagar los dispositivos nip	16
Sustituir la batería y la tira	17
Cómo sustituir la batería	17
Cómo sustituir la tira	17
Especificaciones	19
Soporte	20



Bienvenido

Estimado cliente

¡Felicidades por su compra! Gracias por utilizar nuestra aplicación Countroll® y nuestros dispositivos de medición del nip. En las páginas siguientes se explican los pasos para realizar una correcta medición del nip en sus rodillos.

Supongamos que utiliza la aplicación y los dispositivos en combinación con nuestra plataforma en línea Countroll®. En ese caso, tendrá acceso a las siguientes ventajas adicionales:

- Guardar las mediciones nip de cada rodillo
- Tener una visión general de todas las mediciones anteriores de cada rollo
- Calcular automáticamente la corrección de la corona cuando se utilizan 3 puntos de medición (izquierdo, central y derecho).

Si tras leer esta guía sigue teniendo dudas, puede enviarnos un correo electrónico a **info@countroll.com**.

Acerca de la medición del nip

El nip es el punto de convergencia entre dos rodillos. Es una parte esencial para lograr la calidad óptima del producto.

El objetivo de la medición del nip es detectar desviaciones en las piezas de conexión entre los rodillos. Las desviaciones pueden causar problemas como materiales que no se adhieren bien o imágenes impresas que no se ven bien.

Algunos ejemplos de tales desviaciones son:

- Desalineación de los dos rodillos
- Presión desigual
- Tensado del revestimiento de caucho
- Factor de mala corona

Condiciones de funcionamiento

El derecho a la garantía deja de ser válido si se produce alguno de los siguientes problemas.



El aparato sólo puede utilizarse con rollos a temperaturas comprendidas entre -10°C y 60°C .



La presión sobre el dispositivo no debe superar los 33 daN/cm^2 .

¿Qué necesita?


Para iniciar las mediciones del nip, necesita lo siguiente:

- maletín con los dispositivos de medición del nip
- aplicación Countroll®

Contenido del maletín

Los dispositivos de medición del nip se entregan en un maletín. El maletín contiene los siguientes elementos:

#	Artículo	Imagen
3	medidor del nip dispositivo con una tira nip	
3	batería de repuesto	

#	Artículo	Imagen
2	tira de repuesto	

Primeros pasos

Instalación de la aplicación Countroll®.

1. Descargue la aplicación Countroll® en Google Play.



Por el momento, la aplicación Countroll® sólo está disponible para Android. La compatibilidad con iOS está prevista para el primer trimestre de 2023.

2. Instale y abra la aplicación.
3. Realice una de las siguientes acciones:
 - Si ya tiene una cuenta Countroll®, inicie sesión.
 - Si no tiene una cuenta Countroll®, cree una e inicie sesión.

Crear una cuenta Countroll®

1. Abra la aplicación Countroll®
2. Seleccione **Registrarse**. Se abrirá la siguiente ventana:



3. Seleccione el idioma de la interfaz en el menú desplegable. Los idiomas disponibles son:
 - Inglés
 - Alemán
 - Holandés
 - Francés
 - Polaco
 - Ruso
 - Español
4. Introduzca su dirección de correo electrónico, nombre completo y contraseña.
5. Seleccione la casilla junto a **He leído y acepto la Declaración de privacidad, la Política de cookies y el Acuerdo de licencia**
6. Seleccione **Registrarse**.



Después de registrarse, puede utilizar la misma cuenta para acceder al portal web: <https://app.countroll.com>.

Cómo extraer los dispositivos de medición del nip del maletín

1. Tome el extremo exterior de la tira y el propio dispositivo.



2. Extraiga con cuidado la tira y el dispositivo de la espuma negra.



Manipúlelo con cuidado. Asegúrese de no doblar demasiado la tira. Esto puede dañar los componentes electrónicos del interior.

Realizar una medición del nip

Cómo conectar sus dispositivos con la aplicación

Antes de empezar, active el Bluetooth en su dispositivo.

1. Abra la aplicación Countroll® e inicie sesión.
2. Seleccione **countroll® NIP**.



3. Seleccione **Conectar dispositivo countroll® NIP**



4. Si no ha activado el Bluetooth en este punto, recibirá un mensaje que le pedirá que lo haga. Seleccione **SÍ**.
5. Pulse el botón plateado para encenderlo. Un indicador LED azul comenzará a parpadear.







6. Seleccione el número de serie que aparece en la aplicación.



7. Una vez establecida la conexión, la aplicación mostrará el valor 0.0.
El color del valor coincide con el color del LED del dispositivo.



8. Repita los pasos del 3 al 6 para añadir más dispositivos nip.
Por cada dispositivo conectado, aparecerán 4 íconos debajo del valor en la aplicación:

-  Indicador de color del LED
-  Estado de la batería
-  Intensidad de la señal Bluetooth
-  Desconecte y apague el dispositivo nip.

Ahora puede proceder a la medición propiamente dicha:

- Si desea realizar una simple medición del nip, seleccione la opción "Procedimiento básico de medición" en la página opuesta.

- Si también desea almacenar su historial de mediciones nip en la plataforma Countroll®, seleccione la opción "Procedimiento de medición avanzado" en la página14.

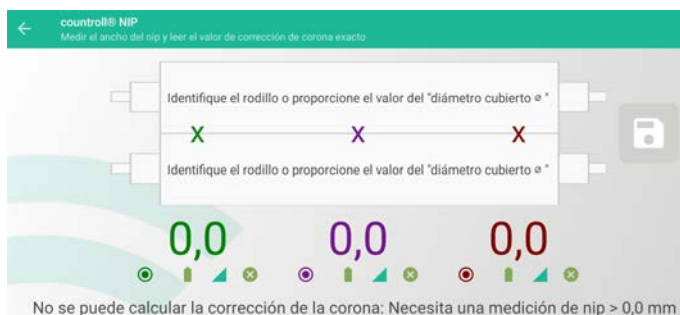
Procedimiento básico de medición

El procedimiento básico de medición no requiere el uso de la plataforma en línea Countroll®. Si desea aprovechar todas las funciones de la plataforma en línea, siga las instrucciones de "Procedimiento de medición avanzado" en la página14.

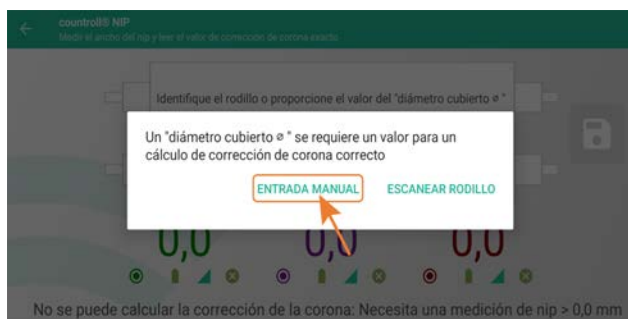
Identificación manual de los rodillos (opcional)

La identificación manual de los rodillos le permitirá ver la corrección de la corona recomendada.

1. Elija **Identificar rodillo o proporcione el valor de «diámetro cubierto Ø»**.



2. Seleccione **ENTRADA Ø MANUAL**.



Las medidas del nip aparecerán en la aplicación.



The screenshot shows the 'countroll® NIP' application interface. At the top, it says 'Medir el ancho del nip y leer el valor de corrección de corona exacto'. Below this, there are two rows of rollers: 'Rodillo C19501' and 'Rodillo C131151'. Each roller has a green 'X' above it. Below the rollers, three nip measurements are displayed: 11,2 (green), 10,3 (purple), and 11,2 (red). At the bottom, a message reads: 'No se puede calcular la corrección de la corona: Necesita una medición de nip > 0,0 mm'. A document icon is visible on the left side of the interface.

Las medidas del nip en la aplicación cambian automáticamente cuando se modifica la presión entre los rodillos.

La corrección de la corona recomendada también aparece si ha identificado los rodillos. Solo está disponible para mediciones de 3 puntos.

Procedimiento de medición avanzado

El procedimiento de medición avanzado incluye el uso de la plataforma en línea Countroll®. Si desea realizar una medición sencilla, consulte "Procedimiento básico de medición" en la página 11.

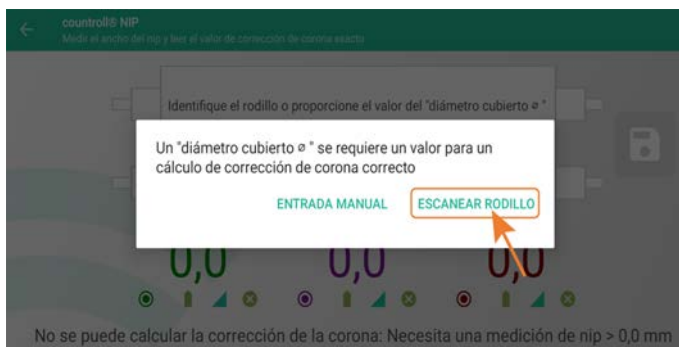
Identificación de los rodillos con un código QR o un ID de rodillo (opcional)

Utilizando un código QR o un ID de rodillo para identificar los rodillos, puede ver la corrección total de la corona recomendada y guardar la información de la medición en la plataforma en línea.

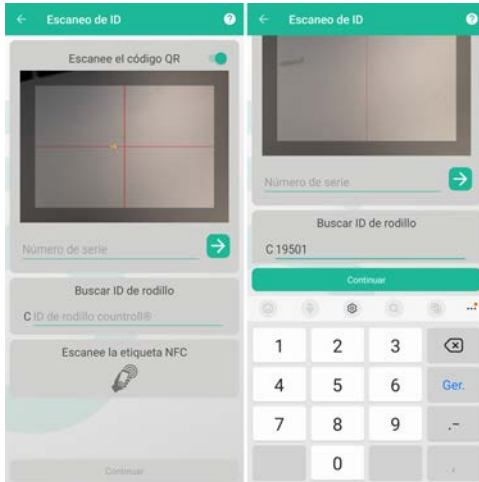
1. Seleccione **Identificar rodillo o proporcione el valor «diámetro cubierto Ø»**.



2. Seleccione **ESCANEAR RODILLO**.



3. Escanee el código QR del rodillo (o ingrese el ID manualmente) y seleccione **Continuar**.



Ejemplo de un código QR:



4. El diámetro del rodillo obtenido de la base de datos de Countroll® aparece junto al rodillo en la aplicación.



Cómo medir el nip

Puede medir el nip utilizando 2 o 3 puntos.


Consulte "Cómo medir el nip" en la página 12 en el procedimiento básico de medición.

Para el método de medición avanzado, también existe la opción de guardar las mediciones de nip en la cronología de la plataforma en línea para los rodillos seleccionados.

1. Haga clic en el ícono  para guardar las mediciones.

Cómo apagar los dispositivos nip

Realice una de las siguientes acciones:

- Pulse el botón plateado del dispositivo durante 3 segundos.
- Pulse el botón  del dispositivo en cuestión en la aplicación.

Sustituir la batería y la tira

Cómo sustituir la batería

1. Gire el anillo fijado al dispositivo 90°, levante la tapa y utilice la punta de la tapa para pasar por debajo de la batería.

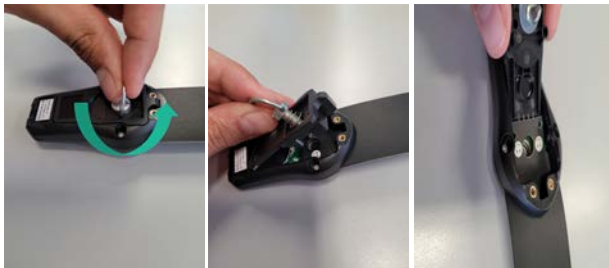


2. Introduzca la nueva batería y vuelva a colocar la tapa, girando el anillo 90° en el sentido de las agujas del reloj.



Cómo sustituir la tira

1. Gire el anillo fijado al dispositivo 90° en el sentido contrario a las agujas del reloj, levante la tapa y utilice la punta de la tapa para pasar por debajo de la tira y levantarla del circuito impreso.



2. Saque la tira, inserte una nueva y asegúrese de alinear correctamente los conectores de la tira y del circuito impreso.

Hay emoticonos indicadores en la tira. La tira está insertada correctamente cuando las caritas sonrientes están hacia arriba.



3. Vuelva a colocar la tapa y gire el anillo 90° en el sentido de las agujas del reloj.



Especificaciones

Módulo NIP (largo x ancho x alto)	75 mm x 40 mm x 25 mm
Dimensiones de la tira (largo x ancho)	354 mm x 35 mm
Tira: longitud de la zona de detección	110 mm
Tira: ancho de la zona de detección	14 mm
Tipo de batería	CR2032
Duración de la batería	2 años a 8 horas/semana
Peso del módulo nip	24 g
Temperatura máxima de trabajo	-10 ° a 60 °C
Precisión de la medición	0,1 mm
Alcance de la conexión inalámbrica	10 m
Presión máxima	33 daN/cm ²
Garantía	2 años para el hardware (dispositivo)

Soporte

Si tiene alguna pregunta o duda, póngase en contacto con nuestro personal de atención al cliente.



info@countroll.com